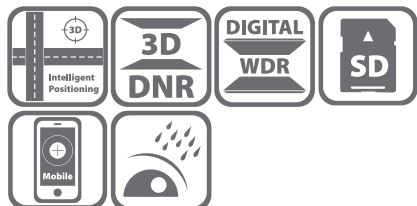


DS-2DE5230W-AE(3)

Caméra dôme réseau PTZ 30x 2 MP



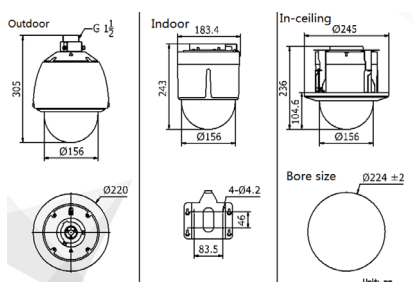
Principales caractéristiques

- Full HD 1920*1280p, zoom optique 30x
- DNR 3D, D WDR, ICR
- Entrée/sortie alarme
- Masque de confidentialité
- 24 Vca/PoE+

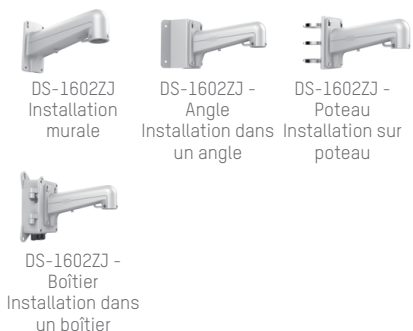
Modèles disponibles

DS-2DE5230W-AE, PoE+, 24 Vca, extérieur
 DS-2DE5230W-AE3, PoE+, 24 Vca, intérieur

Dimensions



Accessoires



DS-2DE5230W-AE(3)

Module caméra	
Capteur d'image	Capteur CMOS à balayage progressif 1/2,8"
Eclairage mini	F:1.6, AGC activé : Couleur : 0,05 lux, N/B : 0,01 lux,
Résolution d'image maxi	1920×1080
Longueur de focale	4,3-129 mm, 30x
Zoom numérique	16X
Vitesse du zoom	Environ 3 s (grand-angle/télé optique)
Angle de vue	65,5-2,11 degrés (grand-angle/télé)
Distance d'utilisation minimale	10-1500 mm (grand-angle/télé)
Ouverture	F:1.6-F:5.0
Mode de mise au point	Auto / semi-automatique / manuel
DWDR	Prise en charge
Rapport signal-bruit	≥ 52 dB
Durée d'obturation	1-1/10 000 s
AGC	Auto / manuel
Balance des blancs	Auto / manuel / ATW / intérieur / extérieur / lampe lumière du jour / lampe au sodium
Jour et nuit	Filtre anti-IR
Masque de confidentialité	8 masques de confidentialité programmables
Amélioration	DNR 3D, BLC
Panoramique et inclinaison	
Plage	Pano : 360° illimité ; inclinaison : -5°-90° (inversion auto)
Vitesse	Vitesse panoramique manuel : 0,1°-250°/s, vitesse pano préréglée : 300°/s Vitesse d'inclinaison manuelle : 0,1°-150°/s, vitesse d'inclinaison préréglée : 200°/s
Nombre de préréglages	300
Ronde	8 rondes ; jusqu'à 32 préréglages par ronde
Immobilisation	Préréglage / ronde / séquence / balayage panoramique / balayage vertical / balayage aléatoire / balayage d'image / balayage panoramique
Tâche programmée	Balayage auto / balayage d'image / balayage aléatoire / ronde / séquence / préréglage / balayage panoramique / balayage vertical / redémarrage du dôme / réglage du dôme / sortie aux.
Caractéristiques	
Détection	Détection d'intrusion, détection de franchissement de ligne, détection d'anomalie audio, détection de mouvement
Encodage ROI	Prise en charge
Alarme	
E/S alarme	2/1
Déclencheur d'alarme	Détection d'intrusion, de franchissement de ligne, d'anomalie audio, de mouvement, analyse dynamique, alarme sabotage, déconnexion réseau, conflit d'adresses IP, anomalie de stockage
Action en cas d'alarme	Préréglage, ronde, séquence, enregistrement, sortie de relais, centre de téléchargement, téléchargement FTP, liaison par e-mail
Entrée/sortie	
Entrée audio	1 interface d'entrée micro/ligne, entrée ligne : 2-2,4 V [p-p], impédance de sortie : 1 kΩ, ± 10 %
Sortie audio	1 interface de sortie audio, niveau ligne, impédance : 600 Ω
Réseau	
Ethernet	Connecteur 10Base-T / 100Base-TX, RJ45
Flux principal	50 Hz : 25 ips (1920×1080), 25 ips (1280×720) 60 Hz : 30 ips (1920×1080), 30 ips (1280×720)
Flux secondaire	50 Hz : 25 ips (704×576), 25 ips (352×288), 25 ips (320×240) 60 Hz : 30 ips (704×480), 30 ips (352×240), 30 ips (320×240)
Compression d'image	H.264/MJPEG
Compression audio	G.711ulaw/G.711law/G.726/MP2L2/G.722
Protocoles	IPv4/IPv6, HTTP, HTTPS, 802.1X, QoS, FTP, SMTP, UPnP, SNMP, DNS, DDNS, NTP, RTSP, RTP, TCP, UDP, IGMP, ICMP, DHCP, PPPoE
Affichage en direct simultané	Jusqu'à 20 utilisateurs
Carte mémoire mini SD	Reconnaît les cartes micro SD/SDHC/SDXC jusqu'à 128 Go Enregistrement embarqué pris en charge
Niveau utilisateur/hôte	Jusqu'à 32 utilisateurs, 3 niveaux : administrateur, opérateur et utilisateur
Mesures de sécurité	Authentification d'utilisateur (ID et MDP), authentification de l'hôte (adresse MAC), filtrage d'adresses IP
Intégration au système	
Programmation d'applications	API ouvertes, prise en charge d'ONVIF, PSIA et CG, P2P de cloud EZVIZ pris en charge
Navigateur Web	IE 7+, Chrome 18+, Firefox 5.0+, Safari 5.02+
Alimentation	24 Vca et PoE+, 18 W maxi
Température de fonctionnement	-30 °C - 65 °C (-22 °F - 149 °F)
Humidité	90 % maximum
Indice de protection	IP66, protection contre la foudre TVS 4000 V, les pics de tension et les coupures transitoires
Certification	FCC, CE, UL, RoHS, IEC/EN 61000, IEC/EN 55022, IEC/EN 55024, IEC/EN60950-1
Dimensions	Ø220×305 mm (extérieur) Ø183,4×243 mm (intérieur) Ø245×236 mm (encastré au plafond)
Poids (approximatif)	3 kg (6,61 lb)
Option d'installation	Installation murale sur bras long : DS-1602ZJ ; installation dans un angle : DS-1602ZJ - Angle Installation sur poteau : Poteau DS-1602ZJ ; installation dans coffret d'alimentation : boîtier DS-1602ZJ ;